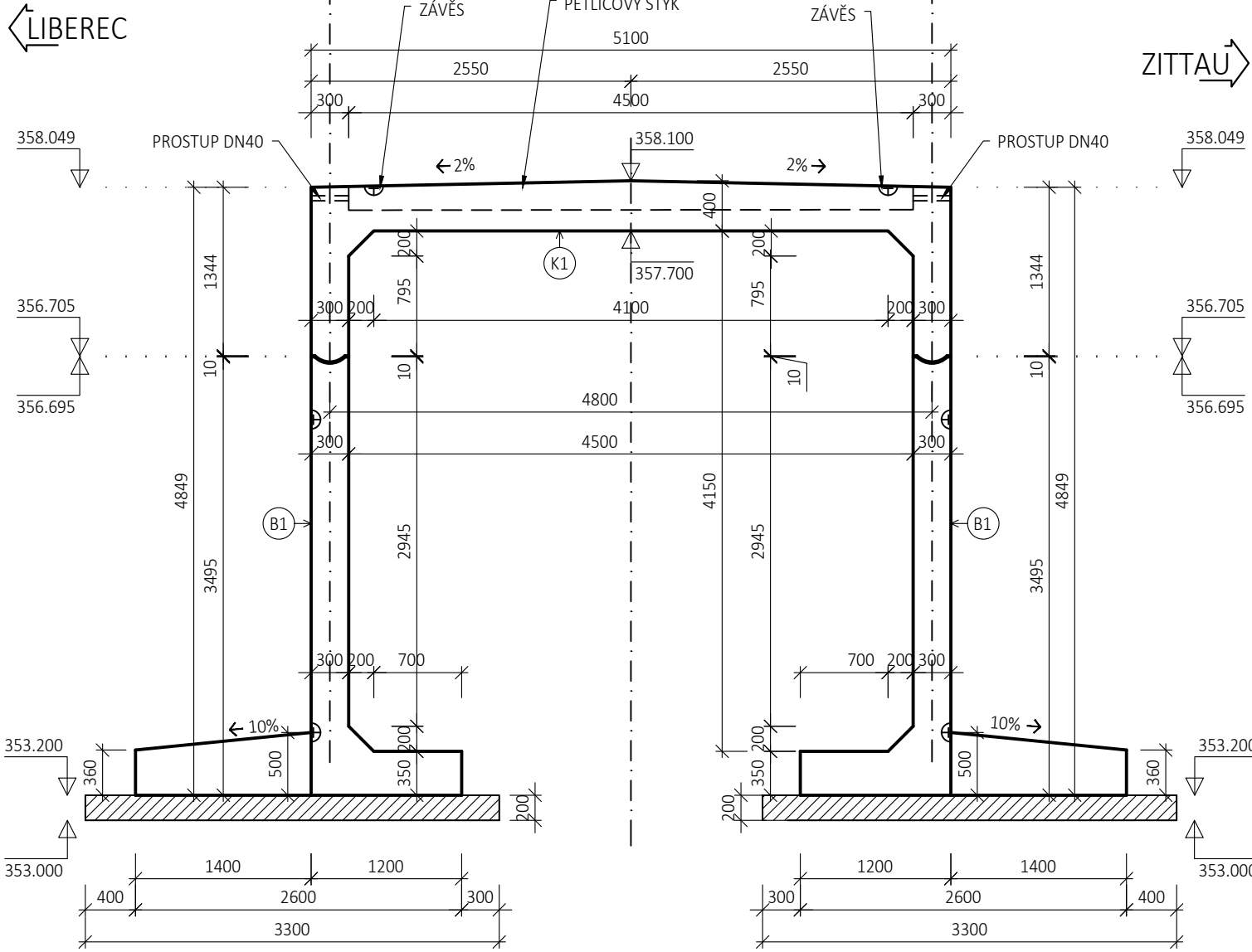


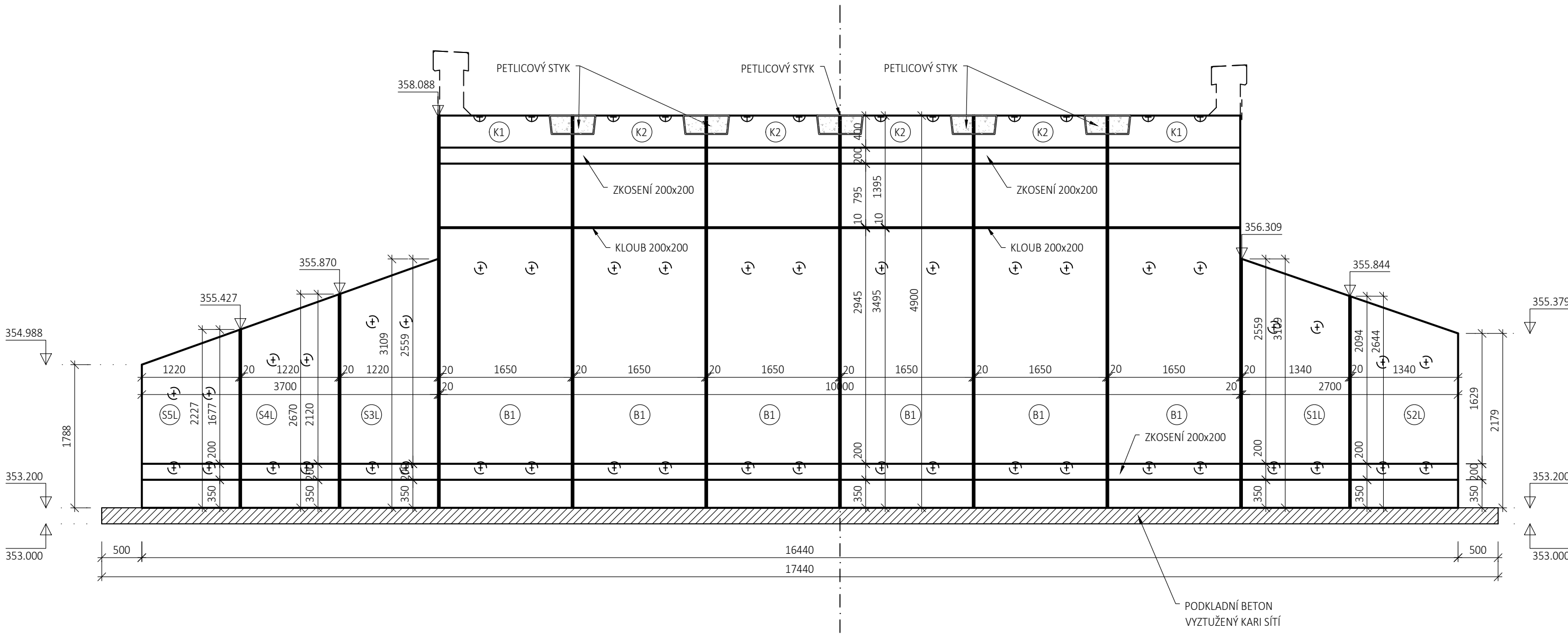
PODÉLNÝ ŘEZ A-A

M 1:50



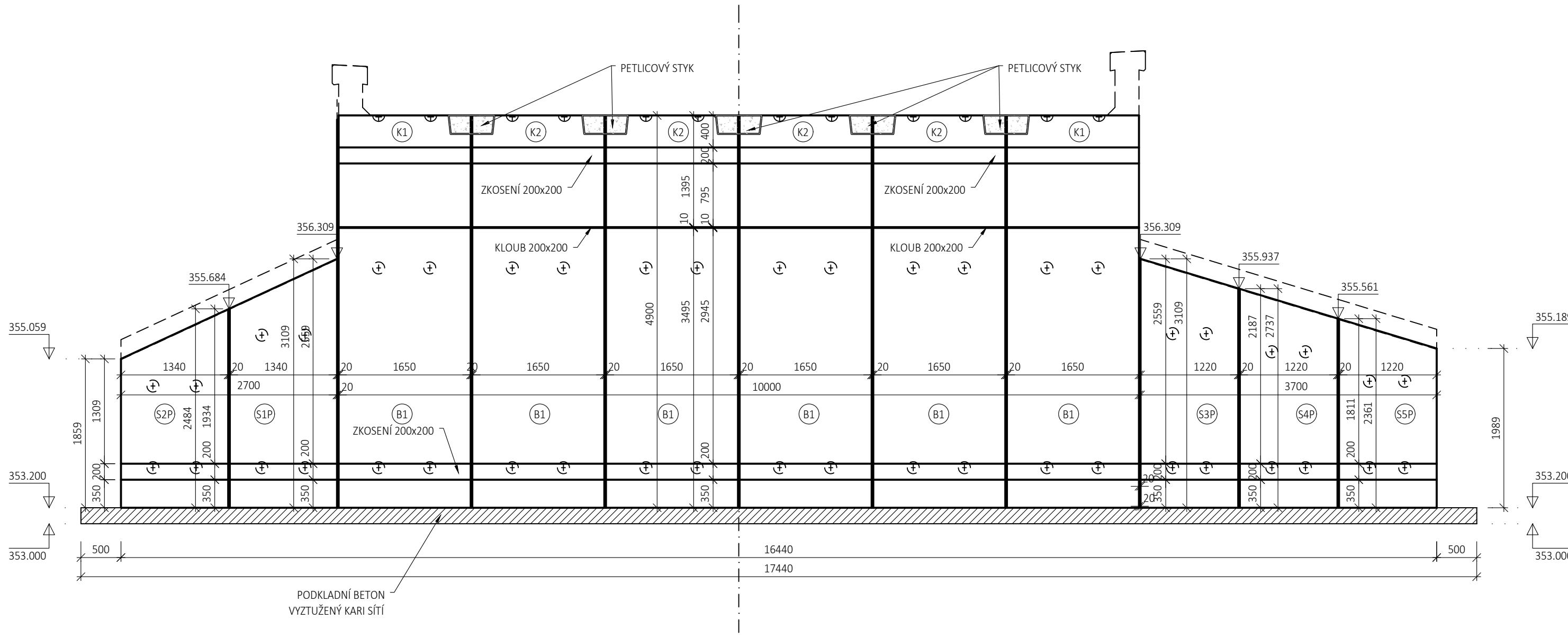
PŘÍČNÝ ŘEZ B-B S POHLEDEM NA OPĚRU O1

M 1:50



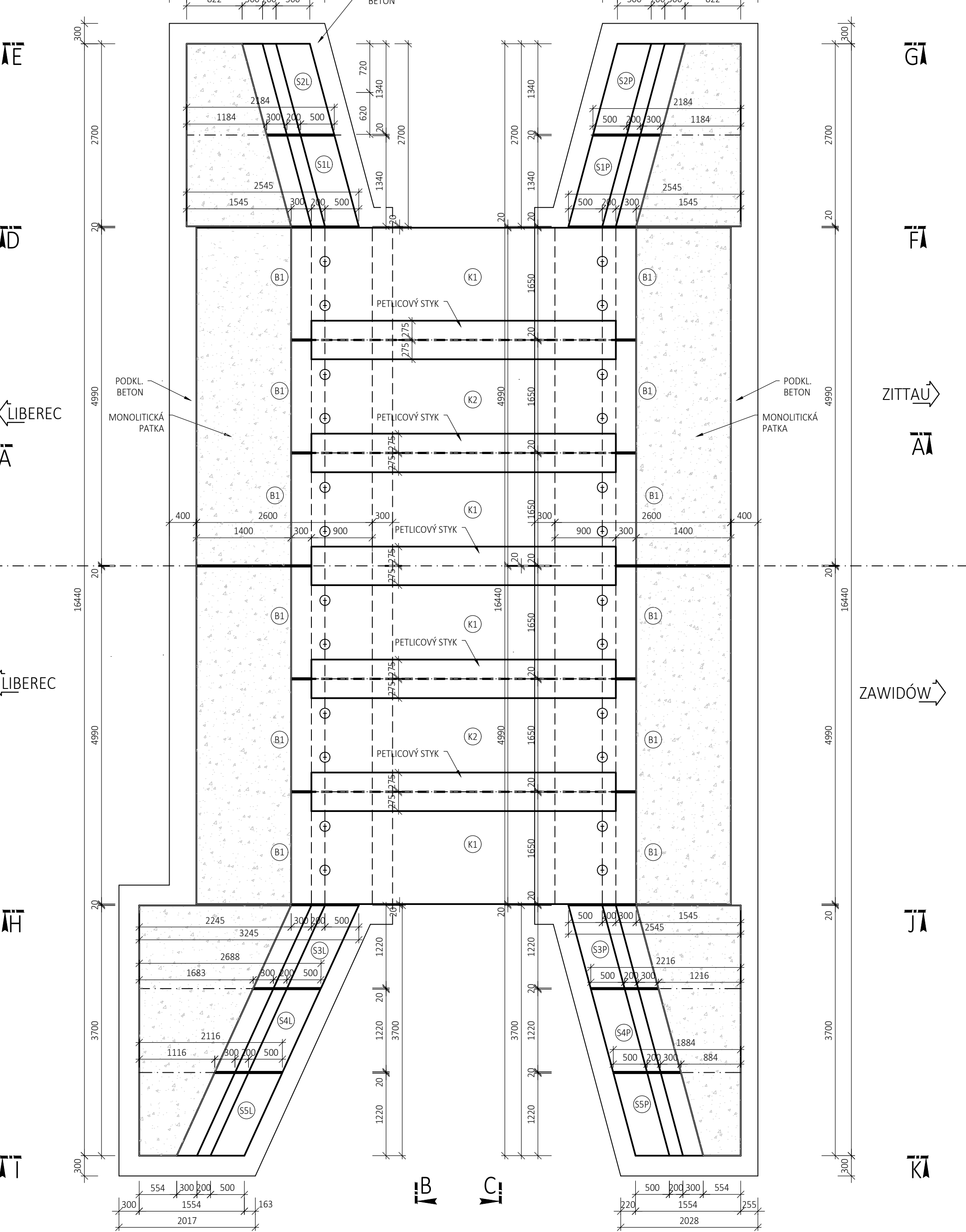
PŘÍČNÝ ŘEZ C-C S POHLEDEM NA OPĚRU O2

M 1:50



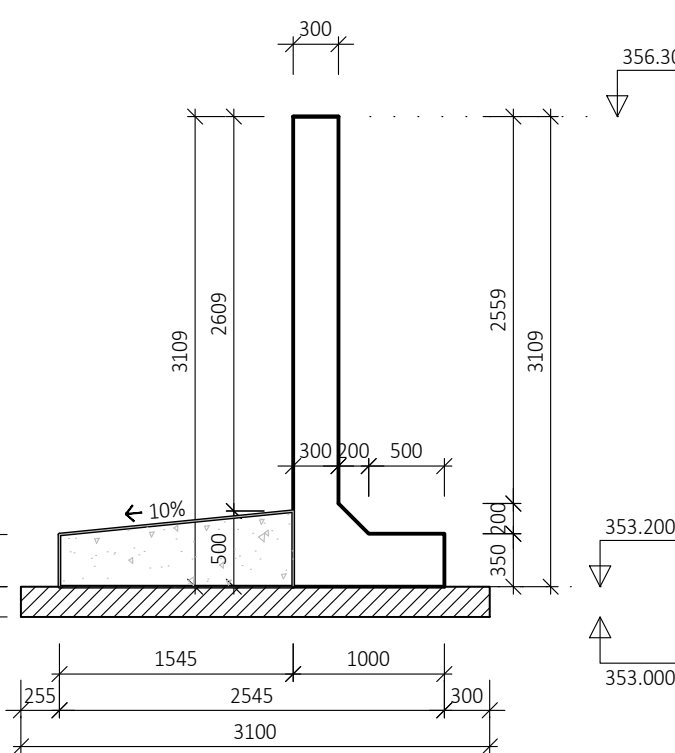
PŮDORYS

M 1:50



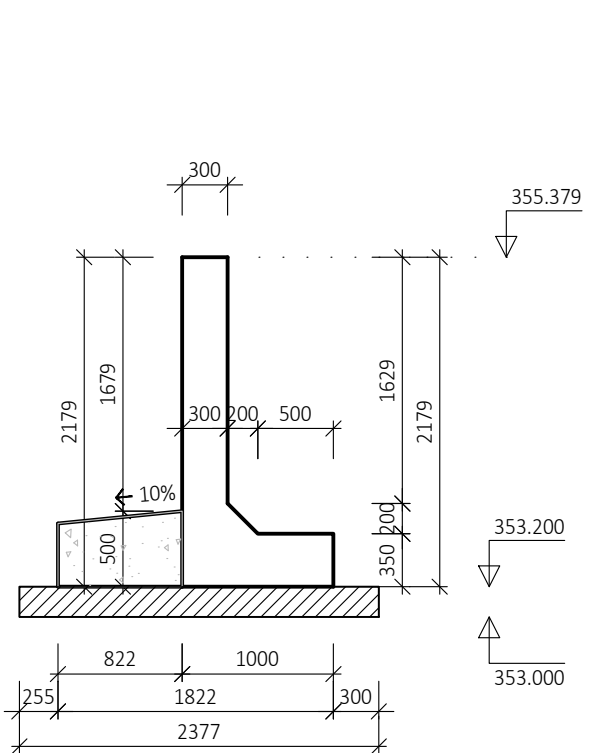
ŘEZ D

M 1:50



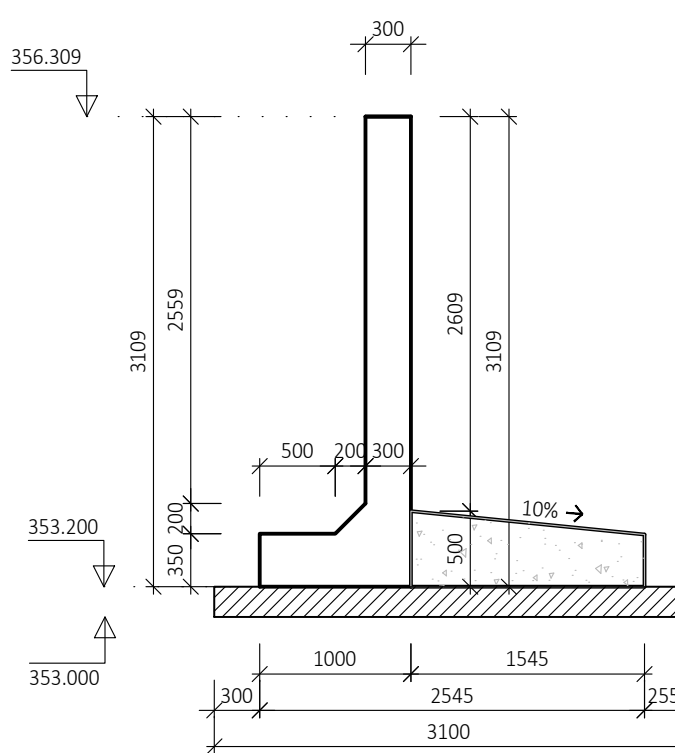
ŘEZ E

M 1:50



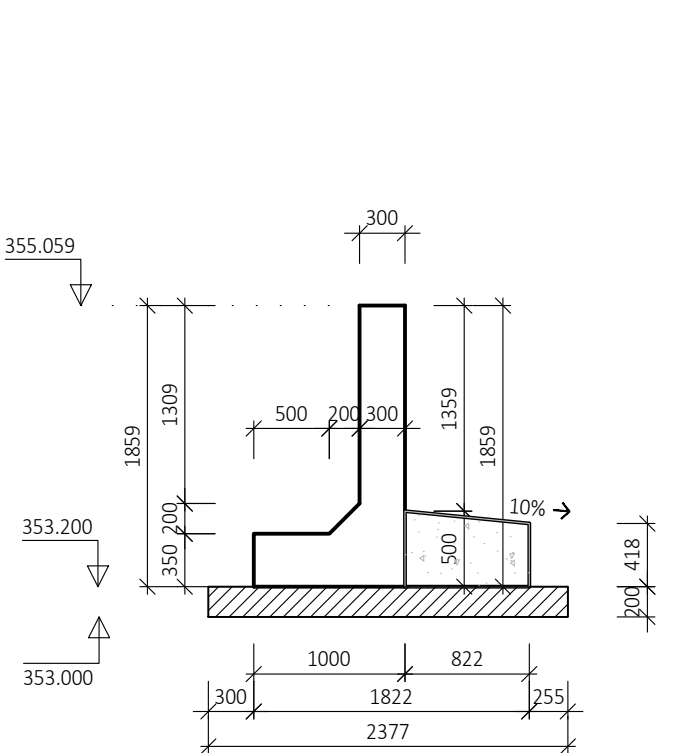
ŘEZ F

M 1:50



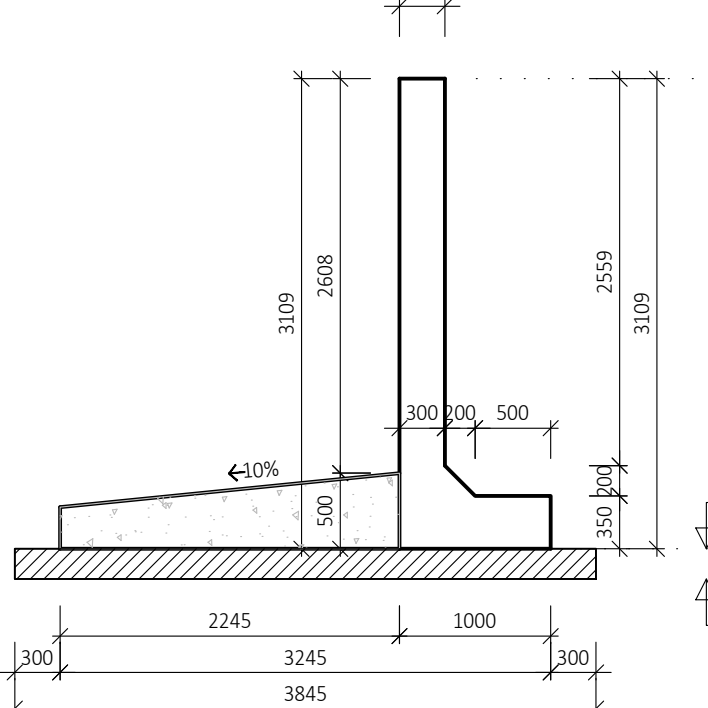
ŘEZ G

M 1:50



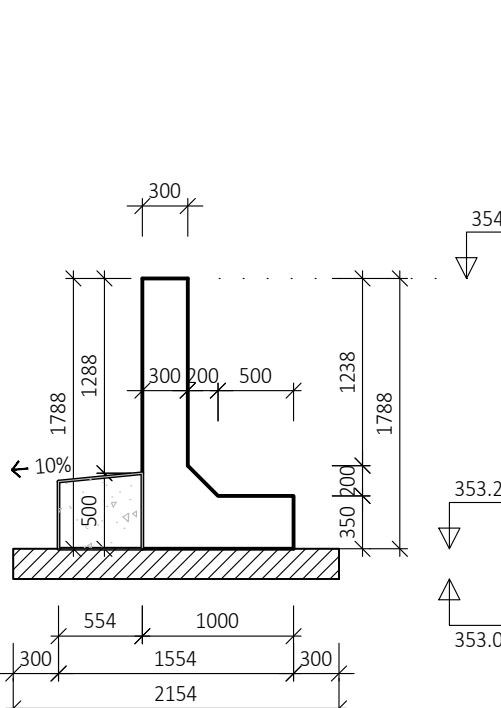
ŘEZ H

M 1:50



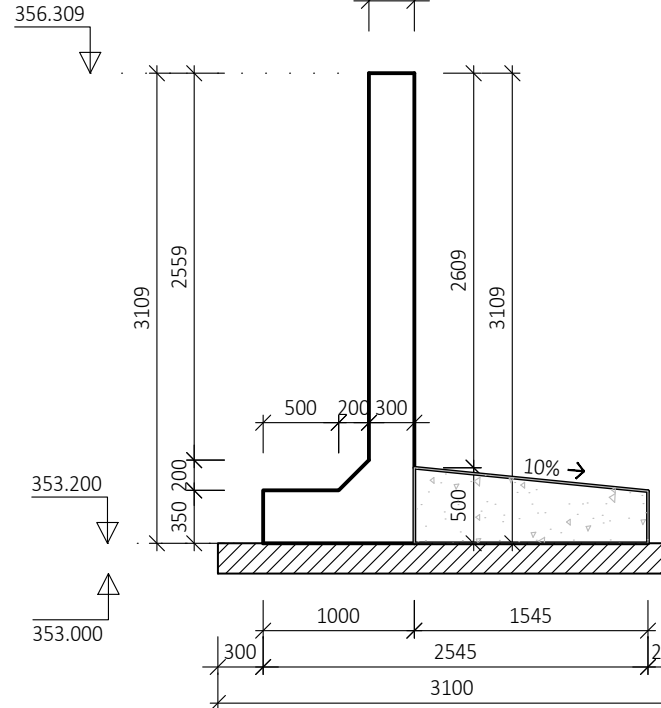
ŘEZ I

M 1:50



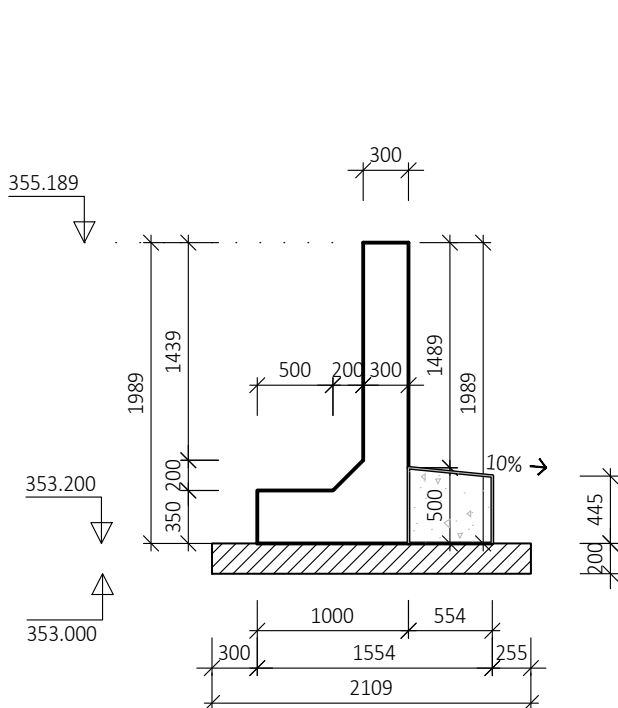
ŘEZ J

M 1:50



ŘEZ K

M 1:50



POUŽITÉ MATERIÁLY

KONSTRUKČNÍ PRVEK	TRÍDA BETONU
PODKLADNÍ BETON	C 20/25 - X0
PŘEFA DÍLCE RAMEN A KŘÍDEL	C 50/60 - XC4, XD3, XF4 - CI 60 - Dmax 22 - S3 - MAX. PRŮSÁK 20 mm
MONOLITICKÉ PATKY A PETL. STÝKY	C 35/45 - XC4, XD3, XF4 - CI 60 - Dmax 22 - S3 - MAX. PRŮSÁK 20 mm

BETONÁŘSKÁ VÝZTUŽ

B 500 B

POZNÁMKY

VÝKRES SLUŽÍ JAKO PODKLAD PRO ZPRACOVÁNÍ VÝD VYBRANÉHO DODAVATELE
SOUČÁSTÍ DODÁVKY PŘEFA DÍLCŮ JE TAKÉ NÁVRH VÝZTUŽE (VČETNĚ MONOLITU, PATEK A PETL. STÝKŮ) A STATICKÉ POSOUZENÍ
PŘEFA DÍLCE BUDOU MÍT OSAZENOU VÝZTUŽ PRO ZŘÍZENÍ MONOLITICKÉ RÍMSY
MONTÁŽNÍ A ZÁVĚSNÉ PRVKY DLE VÝBRANÉHO ZHOTOVITELE

Orientační schéma:		Rozložení oprávněné osoby:	
Revize:	Datum:	Popis:	Kontroloval:
P01	25.5.2021	Pracovní verze dokumentace k připomínkám	Ing. David Kuczk
001	25.10.2021	Definitivní verze dokumentace	Ing. David Kuczk
Stavebník/Investor:		Správa železnic, státní organizace	
Adresa:		Dlážděná 1003/7, 110 00 Praha 1	
Zástupce investora:		Stavební správa západ	
Adresa:		Sokolovská 1995/278, 190 00 Praha 9	
Zhotovitel stavby:		SAGASTA s.r.o.	
Adresa:		Novodvorská 1010/14, 142 00, Praha 4 - Lhotka	
Kontakt:		T: +420 261 344 100 E: info@sagasta.cz	
Zhotovitel objektu:		SAGASTA s.r.o.	
Adresa:		Novodvorská 1010/14, 142 00, Praha 4 - Lhotka	
Kontakt:		T: +420 261 344 100 E: info@sagasta.cz	
Hlavní projektant (HPP):		Speciálizace:	
Ing. David Kuczk		Ing. David Kuczk	
Odpovědný projektant:		Zpracovatel:	
Ing. David Kuczk		Ing. Michal Hacík	
Název stavby/akce:		Rekonstrukce mostu v km 162,879 trati	
Liberec - Černousy		Označení (S-kód):	
		S632000171	
Název části:		Označení zhotovitele:	
Mosty, propustky a zdi		120 123	
Název objektu:		Označení části:	
Železniční most		D.2.1.4	
Název přílohy:		Číslo objektu/komplexu:	
Výkres tvaru - nosná konstrukce		SO 01-20-01	
Katastrální území:		Číslo přílohy:	
Růžkovice I (682209)		2. 007	
Kraj:		Paré:	
Liberecký			
Stupeň dokumentace:		Datum zpracování:	
DUSP		25.05.2021	
Formát:		Mřížka:	
10 x A4		1:50	
Vlastník:		Projektant:	
Stavba železniční trati		Ing. David Kuczk	
Stavba železniční trati		Ing. David Kuczk	